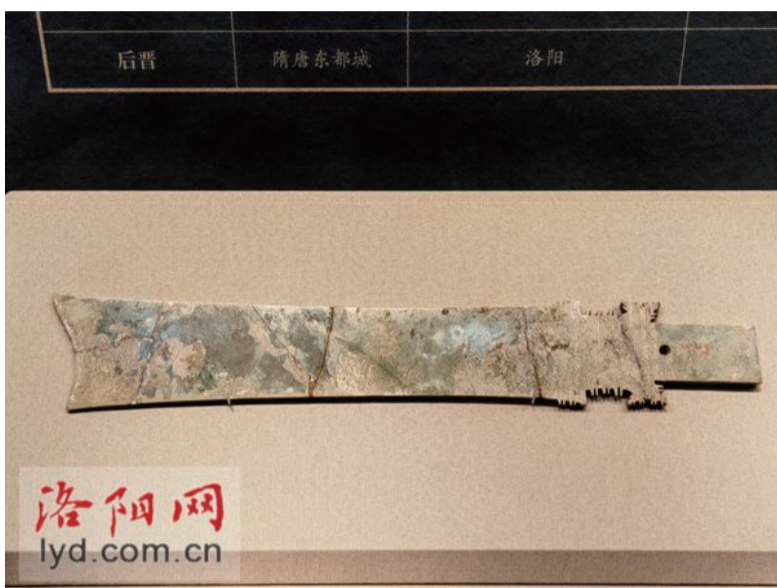


“八大古都文物特展” 在洛阳博物馆开幕(上)



二里头遗址玉璋

“八大古都文物特展”4月26日在洛阳博物馆开幕，展览汇集了来自洛阳、西安、北京、南京、开封、安阳、杭州、郑州八大古都的120余件(套)典型文物，集中展示不同地域、不同时代的都城文化。

该展览自明日起重面向社会开放，将持续至7月24日。记者从每座古都的展品中挑选一件较为有代表性的文物，带您先睹为快。

●洛阳：二里头遗址玉璋

洛阳有4000多年建城史、1500多年建都史，历史上，夏、商、西周、东周、东汉、曹魏、西晋、北魏、隋、唐、后梁、后唐、后晋十三个朝代先后在此建都，留下了灿若星辰的历史文化遗产。

这件出土于二里头遗址的玉璋，柄部有圆孔，前端较宽，中部稍窄，顶端内凹呈不规则的弧状，后部能看到细小的扉牙，器身光滑，质地细腻。现场讲解员介绍，玉璋是二里头文化中的重要礼器，形

制较为统一的玉璋在中国南北方均有出土，向南甚至传播至香港和越南北部。这表明二里头文化具有跨越多重地理屏障的超强辐射力，也是夏王朝政治影响力的象征。

●西安：西周晚期吴王姬鼎

历史上，先后有西周、秦、西汉、隋、唐等多个王朝定都于西安。

该鼎出土于西安南郊泂镐遗址，鼎折沿方唇，立耳，圜底，蹄形足。口沿下有两道弦纹，其间饰一周窃曲纹，这种纹饰为两端分叉内卷的“∞”形，形态十分特殊，这种特征的窃曲纹主要见于西周晚期至春秋早期。

●北京：镂空三彩龙凤炉

作为我国的首都，北京是中华文明的发祥地之一，拥有3000多年建城史、800多年建都史。

这件镂空三彩龙凤炉是元代的琉璃三彩器，出土于北京朝阳区，现收藏于首都博物馆。作为熏炉，它炉顶为博山炉形制，在嶙峋的山石之间盘绕一龙，炉侧有两耳，炉腹圆鼓镂空，雕刻有凤纹饰。现场讲解员介绍，琉璃是玻璃制品的一



图为游客正在观看特展。
王宇 摄



图为特展文物。
王宇 摄



镂空三彩龙凤炉