

《经典里的中国智慧——平“语”近人（国际版）》

5月6日多语种平台上线 (下)

的现代价值，搭建起中外文化在全球化治理体系发展中沟通的桥梁。

为了更好地贴近国际受众，《经典里的中国智慧——平“语”近人（国际版）》（第一季）在策划制作中体现出三大特色：一是在典籍金句中展开历史对话。

《经典里的中国智慧——平“语”近人（国际版）》（第一季）引用习近平总书记原声，将总书记引用的金句与解读相融合，依托专家阐释典故出处，探究其中蕴含的传统文化内核，剖析典故所折射出的

现代内涵，将传统典籍中蕴含的中国智慧与新时代下的治国理政思想同频共振。二是在理性探讨中加强中西交流。“和羹之美，在于合异”，《经典里的中国智慧——平“语”近人（国际版）》（第一季）创新性地融入海外视角，用海外受众可以听得懂的语言，诠释中华文明经史典籍中的华章佳句。主持人与外籍对话者就同一议题的中西方典故进行探讨，在理解“同”与“不同”的过程中，展开不同文明之间的对话，做到“让各国人民了解

中华优秀文化，让中国人民了解各国优秀文化”。三是在平民视角中描绘多彩中国。“讲故事，是国际传播的最佳方式”。节目组重访总书记考察过的、与当期典故息息相关的典型性场景，采访中国普通人对典故的理解，以平民视角讲述当代中国的发展景象，将中国智慧、中国制度、中国精神和中国力量融入到真实的场景和故事之中，力争为国际受众呈现一个真实全面、立体多彩的当代中国。

来源：央视新闻客户端



印度日增新冠死亡病例数 首破4000

新华社新德里5月8日电(记者赵旭)据印度卫生部8日公布的数据，该国较前一日新增新冠死亡病例4187例，为疫情暴发以来首次突破4000例。截至当天，印度单日新增新冠确诊病例数已连续3天超过40万例，连续17天超过30万例。

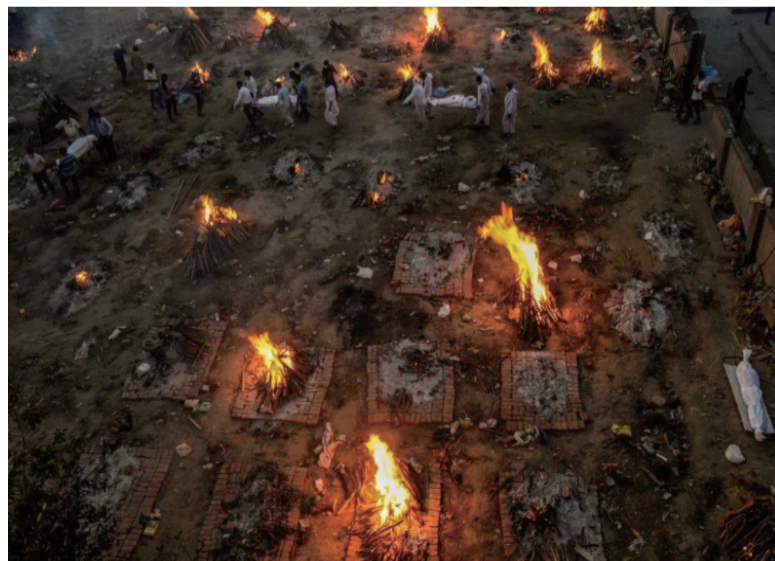
8日数据还显示，该国新增新冠确诊病例401078例，累

计确诊21892676例，累计死亡238270例。

据印度媒体7日援引印度国家超级模型委员会的预测结果报道，印度当前第二波疫情期间的单日新增确诊病例数可能最早在5月7日、最晚在5月22日后达到峰值。不过，这一预测的准确性有待观察。今年早些时候，该委员会曾预测印度单日新增确诊病例数将在

4月15日达到约12万例的峰值水平，但结果证明这一预测值被大大低估。

另据英国《柳叶刀》杂志8日援引美国华盛顿大学卫生统计评估研究所发布的疫情模型预测结果报道，到8月1日，印度新冠死亡病例数将达“惊人的”百万例。



印度疫情失控，火葬场昼夜工作，设备金属都已融化