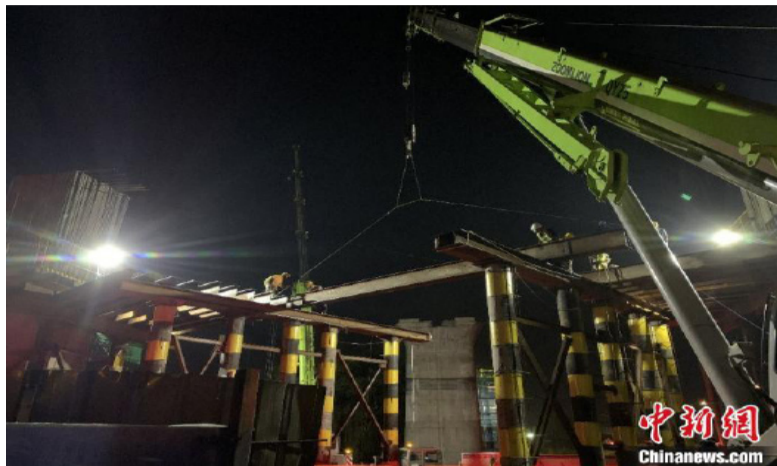


# 雅万高铁雅加达方向最后一处特殊结构顺利完成 雅万高铁项目努力克服疫情影响取得重大进展

合肥3月19日电(刘鸿鹤 韩新亮 李利)3月19日,据总部位于安徽合肥的中铁四局消息:由中铁四局承建的雅万高铁一分部DK1203特大桥79号门式墩16根跨匝道H型钢吊装施工顺利完成,标志着雅万高铁项目努力克服疫情影响,积极推进工程建设,取得又一重大进展,也是该项目架梁通道雅加达方向的最后一处特殊结构,为打通雅万高铁全线架梁通道有着重要意义。

据了解,雅万高铁全称雅加达—万隆高速铁路项目,是中国首个海外高铁项目,也是东南亚第一条最高设计时速350公里的高铁。线路全长



DK1203特大桥79号门式墩跨匝道H型钢吊装施工

142.3公里,途经9个市县,全线共设4座车站。采用安全可靠、技术先进、运营成熟的中国铁路技术标准,并按照印尼当地的气候、线路条件及沿线群众文化传统和生活习惯量身打造,以满足印尼人民的审美和出行需要。

雅万高铁DK117+058.23处DK1203特大桥79号门

式墩,为项目唯一一处门式墩,采用钢筋混凝土桥墩,预应力混凝土横梁。门式墩墩高10米,横梁高4米、跨度24米。本次施工的门式墩横梁跨越既有高速公路匝道,承重体系由钢管柱、H型钢分配梁及盘扣支架组成,支架最大跨度8.5米,采用H型钢作承重分配梁。

由于H型钢跨匝道



铺设,为避免对高速公路行车安全造成影响,印尼公共工程部批准的施工许可证只允许高速封闭4小时,所有工作必须在此期间完成。项目申请于2021年3月17日零时开始至早4时期间封闭此段高速公路匝道,过往车辆通过项目提前修建的临时道路绕行。

雅万高铁建成通

车后,雅加达至万隆的车程将由现在的3个多小时缩短至40分钟,不仅将有效缓解雅加达至万隆的交通压力,为当地百姓创造方便快捷、舒适的出行条件,而且将优化当地投资环境,带动沿线商业开发和旅游产业发展,加快形成高铁经济走廊,造福印尼广大民众。

中国新闻网

## 印尼驻华大使本月两度访问 福建推动中国-印尼“两国双园”建设

福州3月19日电(记者 闫旭)记者19日从福建省人民政府外事办公室获悉,印尼驻华大使周浩黎近日再次访问福建省,参加中国跨境电商交易会,并于17日下午参加福建省外办、福建省商务厅共同举办的印尼驻华使馆与福建企业经贸座谈会。

“周浩黎大使继上周来闽考察‘两国双园’项目进展情况后,本月内第二次访问。”福建省对外友

好协会专职副会长罗冠升表示,相信福建与印尼两地经贸将实现充分对接,合作将取得良好成效。

周浩黎认为,印尼与福建经贸投资领域合作潜力巨大,特别是在海洋渔业领域,印尼有着世界上最丰富的海洋资源。他希望疫情过后,福建省组织企业前往印尼考察投资。

福建省副省长郭宁宁在福州与周浩黎一行会晤时表示,

福建与印尼渊源深厚、往来密切,尤其是与中爪哇省多年来在基建、经贸、文教领域开展许多富有成效的合作。下一步,希望在建立共同检验标准、促进通关便利化、推动企业“引进来、走出去”等方面与印尼方共同努力,将中印尼“两国双园”打造成为两国产业的连通器。

据悉,福建省将持续推进今年1月签署的中国-印尼“两国双

园”项目,将其打造成为福建省开放合作的新载体、新平台。

在总体规划、政策梳理、选址、招商等方面,中国-印尼“两国双园”中方合作园区已取得了积极进展。

福清市检察院“两国双园”元洪园区检察工作室18日揭牌,将从依法保障园区食品产业生产、支持行政机关惩治数字经济产业侵权行为、加大临港产业法律适用研

究、维护民营企业及华人华侨合法权益、探索建立园区内司法案件统一办理机制、构建协调联动机制等方面,着力构建服务和保障“两国双园”建设的长效机制。

在全球疫情背景下,去年印尼与福建的贸易额仍有8.3%的增长。周浩黎相信,在“两国双园”项目开展后,两地经贸深度融合必将更进一步。

中国新闻网