

凯杉与朱丽霞恋爱5年突生变 朱家哥哥表示妹妹静受创伤难以理解

(本报讯) 佐科维次子凯杉与女友朱菲丽霞恋爱5年突然生变的消息，被女方母亲在报上揭发后，轰动了社会各界。3月7日，凯杉·邦卡列(Kaesang Pangarep)和女方的哥哥都向报界发表了讲话。



佐科维次子凯杉和朱菲丽霞穿爪哇装照片

凯杉在雅加达对外说明，“这是个人的私事，为什么要追根究底，不妥当。” Detikcom 摘录视频报道。

他说：“我确实已经说了：“我们已在今年一月中结束了关系，当时，我也遭受到一阵谩骂，但是我只是静静而已。”

不过，朱菲丽霞的哥哥和Daryl Chew在新加坡通过Youtube用英文说明：他的妹

妹受到极大的创伤，她目前每天都在哭泣。“菲丽霞是一个忠实的女生，她热爱那个男人却被无言无故的抛弃，还有他与另一个女人勾搭的证据。”他说：“凯杉原是被相信和爱我的妹妹，他曾一再要求家长祝福在2020年12月与菲丽霞结婚。在2021年一月突然完全失踪。此事让菲丽霞和全家十分错愕。“我

们曾全力联系那个男人，他的哥哥、他的嫂嫂和家人，也曾通过网络直接传递他的父亲，但是没有得到答复。”

菲丽霞的哥哥说明，丽霞本身将在适当的时间发表声明。

事实上，早在5年前，凯杉与菲丽霞恋爱的关系已公开见报。2017年当凯杉的姐姐卡希洋·阿玉与波比·纳苏迪安(现任



帽五菱电动汽车仅售65百万盾

棉兰市长) 结婚时，凯杉与丽霞两人都穿着传统爪哇服装出席婚礼，当时，菲丽霞身穿爪哇传统红色衣裙，凯杉也是全身传统爪哇绿色男装，十分引人注目，众人皆知是一对年轻情侣，佐科维总统的次子和未来媳妇。(见图片)如今情况确实令人感到震惊和不解。

(小清)

印尼雅万高铁全线最大跨度连续梁合龙

当地时间3月8日，印尼雅万高铁全线最大跨度连续梁安全精准合龙，标志着雅万高铁建设又一控制性重难点工程取得重大进展。

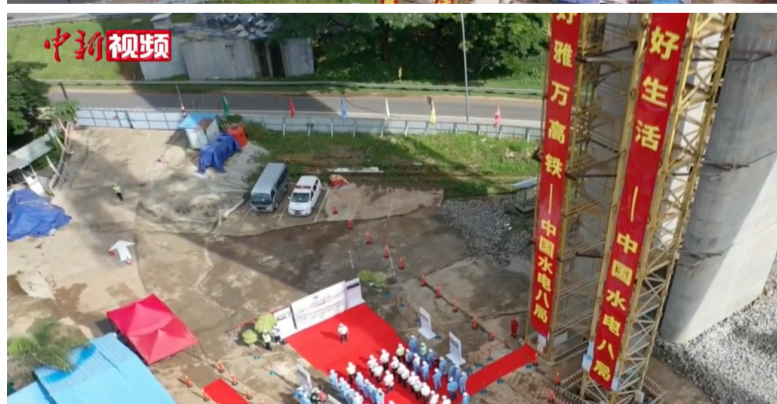
雅万高铁DK20+156刚构连续梁全长273.6米，其中主跨128米，主墩高25.5米，梁高9.2米，是雅万高铁全线跨度最大的连续梁。

该连续梁跨越高速公路互通斜拉桥及



两个匝道，高速公路合龙14座，特别是中国电建雅万高铁项目部负责施工的2号、3号桥，涵盖了其中25座连续梁，建设任务完成近半。(记者林永传制作 吕慧乾 视频提供 中国电建雅万高铁项目部)

截至目前，雅万高铁全线28座连续梁已



中国新闻网