

# “中国减贫奇迹”(下)

## ——习近平为世界展示的一种可能

中说。

如其所言，作为世界上最大的发展中国家，中国也一直是世界减贫事业的积极倡导者和有力推动者。特别是，中国不断深化共建“一带一路”同2030年可持续发展议程对接。根据世界银行报告，共建“一带一路”预计将帮助760万人摆脱极端贫困，3200万人摆脱中度贫困。中国还不断通

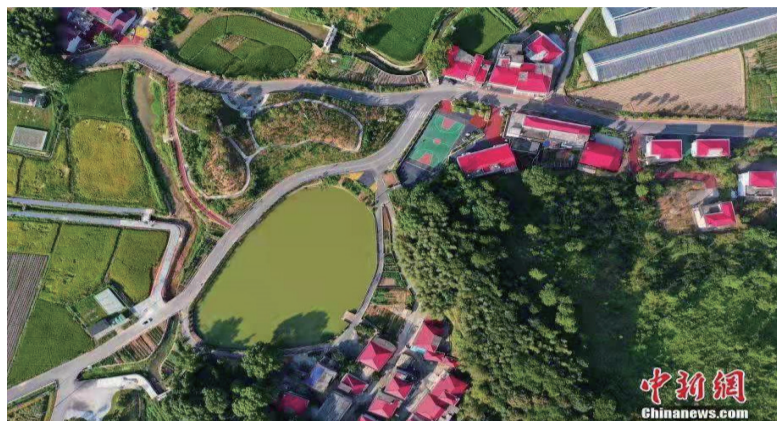
过多、双边渠道帮助发展中国家提升能力建设，助力减贫国际合作。

2020年，被《时代》周刊称为“最糟糕”的一年。这一年里，国际社会矛盾、对立凸显，共识、共鸣受抑制的特点表现突出。摆脱贫困，作为人类叙事的千年母题，成为现下国际社会难得的共同话题。

从这个角度来

看，中国不啻在至暗时刻，用“人类奇迹”这种特别的方式向世界展示了一种面向未来的可能性。

消除贫困是人类共同理想。从中国减贫奇迹中，能够看到全球贫困治理的行动方向和有效路径，以及由此转化出的巨大效能，为世界减贫事业注入了巨大信心。(完)(图片素材来源：中新社新华社)



资料图：2020年8月27日，航拍江西省萍乡市芦溪县银河镇紫溪村秀美乡村，一排排红顶楼房，错落有致，成为美丽乡村一道靓丽的风景线。刘占昆摄

# 世界级工程甬舟铁路将开工

## 含世界最长海底高铁隧道

中新网杭州12月15日电(记者 林波)“甬舟铁路项目中的‘一桥一隧’，是两个世界级的工程。”12月15日，浙江省舟山市副市长毛江平在甬舟铁路开工建设新闻发布会上表示，甬舟铁路项目计划今年12月下旬正式开工，“长3.1公里的西堠门公铁大桥主跨长度1488米，建成后是世界上跨度最大的公铁合建桥梁，全长16.18公里的金塘海底隧道，建成后将成为世界最长海底高铁隧道。”

甬舟铁路是义甬舟开放大通道的支撑性运输通道，是舟山融入中国国家快速铁路网的重要纽带、补

齐综合交通运输短板的头等大事。

据介绍，该项目定位为以长三角旅游客流为主、兼顾舟山宁波城际客流的快速铁路，线路西起宁波东钱湖站，经宁波市鄞州区、北仑区，舟山市金塘岛、册子岛、富翅岛至舟山本岛，正线长76.4公里，全线共设7个站，其中新建4个站，设计时速250公里，总投资270亿元人民币，建设工期6年。该项目采取PPP模式建设，由中国铁路上海局集团代建代运营。

2017年4月，该项目正式拉开前期工作序幕；2018年11月，完成项目工可审查；2019年12月，初步设计通

过中国铁路经规院评审；今年3月，浙江省发改委批复项目的可研报告；今年10月，浙江省发改委批复项目初步设计。

目前，该项目前期工作基本完成，已具备开工建设条件，计划今年12月下旬正式开工。根据安排，先行开工内容由西堠门公铁两用跨海大桥册子侧先行工程、金塘海底隧道金塘侧先行工程、舟山站征地和场站建设工程以及白泉高铁新城四部分组成。

毛江平表示，伴随着舟山开发建设步伐的不断加快，建设一条跨海铁路，连接世界最大港口群，不

仅是促进沿线地区经济社会高质量发展的战略需求，也是广大民众的迫切需要。

据了解，甬舟铁路建成后，按照大站直达模式测算，舟山

到宁波的通行时间将从原来的1.5小时缩短至26分钟，舟山到杭州的通行时间将由3.5小时缩短至77分钟，形成大陆与舟山岛间最为便捷的客运通道。



浙江舟山。林波摄