

新冠患者病死率高达8.9% 印尼怎么了? (下)

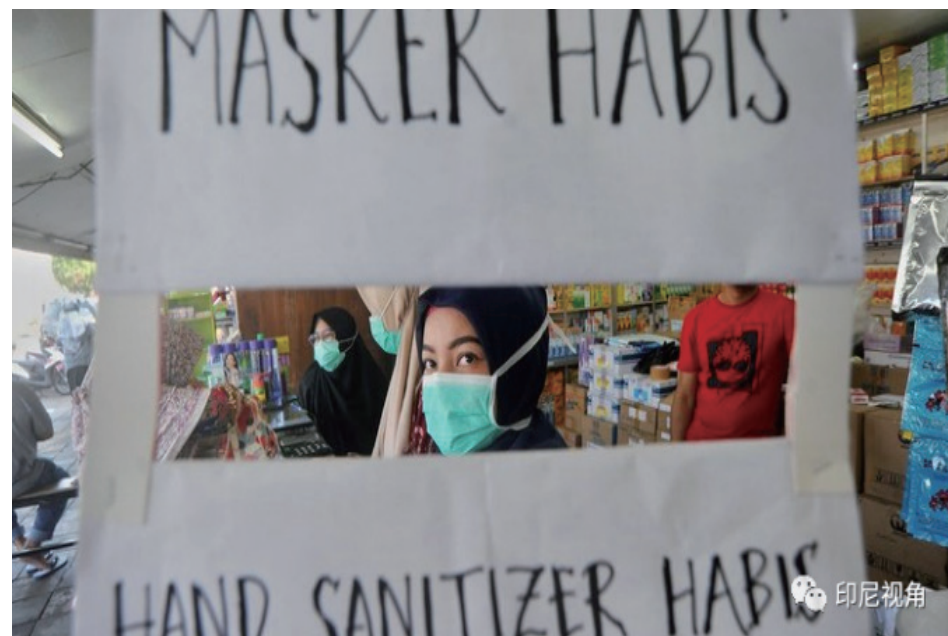


Viral! Para Petugas Medis Ini Tutup Kepala Pakai Kantong Plastik Dibolongi Gegara APD Habis

Penulis: Suci Febriastuti - 23 Maret 2020



Para Petugas Medis Ini Tutup Kepala Pakai Kantong Plastik Dibolongi Gegara APD Habis (Foto: Istimewa)



纳土纳的隔离人员集体用餐

炎重症率最高时候差不多30%，倘若医疗资源被挤兑，基本上死亡率就是这样数据。但是武汉在重症最高点时候，中国以举国之力支援武汉医护人员和医疗资源。中国对新冠肺炎的控制，可以讲代表了我们的星球的最高生产力、最高动员力、最高社会协助能力和最高的民众配合能力。

第六、印尼不少病人同时患有肺结核、糖尿病，有抽烟的习惯，这样的身体免疫力比较差，感染了新冠病毒后，病情容易恶化。

印尼与意大利的死亡率都比较高，但是印尼的病人年轻人居多。印尼60岁以上的占比是16.69%，占比最大的年龄组是50-59岁组，占了22.37%，这个组别死亡率

是7.83%。而意大利，60岁以上的年龄组占比是60%！70岁以上的占了41.3%！另外，意大利很多病人可能死于在医院感染耐药性细菌。

印尼政府目前收集病患的数据，仅仅只有年龄和地址，没有病人身患其他的疾病数据。因此印尼政府应该加强数据的收集能力，增添病患的其他疾病，这样可以

给医疗团队提供很好的参考。

现在各个医疗机构，从开始收治病人到今天，差不多已经有一个月的时间，现在可以共享患者数据，分析死亡病人同时患有的其他并发症，提供给医疗团体参考，根据印尼的实际情况来制定合理的医疗方案。

建议印尼政府把预防新冠肺炎的工作做的再细致些，对每个病人进

行详细观察和记录，世界上各个国家因为种族、遗传、气候等元素都不相同，流行病的发展趋势也不相同，而这些数据就是需要印尼政府来补充和分析的。

最后，希望在印尼工作学习的中国同胞，尽量少出门，做好个人的防御，家中的亲人在盼望你们平安。

作者：洗文东

来源：印尼视

角